

## みなとオアシスえたじま の概要

- 名 称 : みなとオアシスえたじま
- 設置場所 : 小用港 (港湾管理者 広島県) 【位置図参照】
- 設置者 : 江田島市
- 運営者 : みなとオアシスえたじま運営委員会  
( 江田島市商工会 江田島農業者クラブ シルバー人材センター 江田島乗馬クラブ 夢街道えたじま  
東江漁協協同組合 食料品販売店等 広島県、江田島市 )
- 正式供用 : 平成25年7月予定
- 中核施設 : 小用港旅客ターミナル 【別添写真参照】

### ■みなとオアシス仮登録後の活動

小用港に対する江田島市民の関心を高め、旅客ターミナルを中心に周辺の公園や親水護岸を活用し、周辺からの来訪者も含めた港の賑わいづくりに取り組んでいく。具体的には、港周辺で行う朝市イベントを充実かつ継続的に行うとともに、他のオアシスとのイベント連携にも積極的に取り組んでいく。また、ターミナルを中心に、島内情報発信のサービスも充実をさせていく。

### ■今後の課題

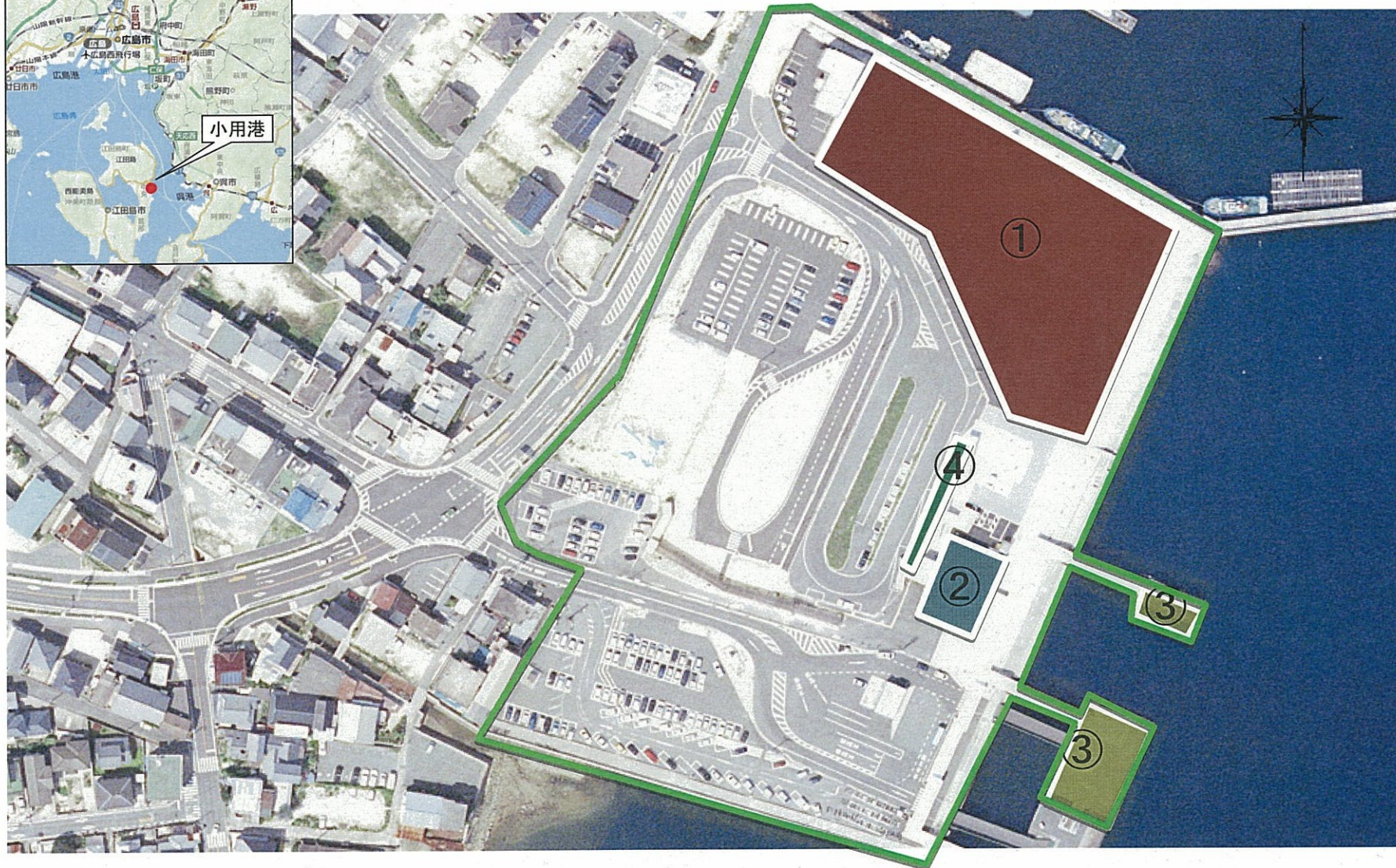
上記のみなとの賑わい創出を目的とした取り組みが一過性のものとして終わらないよう、集客手法を検討し運営のノウハウを確立することが重要である。また、住民参加型の運営体制を確立し、今後の本登録につなげることが望まれる。

### ※みなとオアシスとは

海浜や旅客船ターミナルや緑地など、「みなと」の施設やスペースを活用した地域住民並びに訪問者の交流の場。施設の利用方法の構想や運営や一部維持管理は住民参画で行う。平成15年11月に中国・四国地方整備局によって制度化され、平成18年度より全国展開されており、みなとオアシスえたじまを含めると全国で65港が登録または仮登録されている。

【別添 中国地方のみなとオアシス一覧図】

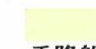
# みなとオアシスえたじま (江田島市江田島町小用港付近)




 「みなとオアシスえたじま」エリア

 ①  
小用みなと公園

 ②  
ターミナル

 ③  
乗降船場(フェリー・高速船)

 ④  
停留所(バス・タクシー)

# 各施設写真

小用みなと公園



小用港ターミナル



ターミナル内待合室



ターミナル内売店



乗降船場



親水護岸



停留所(バス・タクシー)



停留所(一般駐車場)



# 産直市実施状況

